

PRIMO 



PRIMO IDENTITY:

THE CORE
OF THE
COMPANY

We **CARE**

We are **OPEN-MINDED**

We are **RELIABLE**

We **EXECUTE**

I en tid, hvor forandringerne sker hurtigere og hurtigere, bliver det stadig vigtigere at have et fast fundament under fødderne. Derfor er vores identitet vigtig i hverdagen, ikke blot som ord i en folder, men som det kit, der binder os sammen på tværs af lande og funktioner.

Primos identitet består af de tre elementer: hvem vi er (værdier), hvordan vi arbejder (adfærd), og hvor vi skal hen (formål).

Vores identitet sikrer, at vi er på rette spor, og at alle handler på et fælles og langsigtet grundlag - uanset hvor i organisationen, vi hver især befinder os og uanset hvilken type beslutning, der skal træffes.

Helt centralt i Primos identitet er vores adfærd – hvordan vi arbejder: Det er i vores adfærd, vi "lever" vores værdier og viser vejen frem. Primos adfærd består af fire dele, som vi har beskrevet her.



Claus Tønnesen / CEO



We Care



"We Care" betyder, at vi er grundige og handler med omtanke for vores kolleger, vores kunder og samarbejdspartnere, familier og omverdenen. Det betyder konkret, at:

- **Vi forpligter os til at spare ressourcer og øge vores produkters genanvendelighed og bæredygtighed**
- **Vi tager ansvar for omverdenen, for miljøet og for vores kolleger (CSR)**
- **Vi behandler vores kunder, samarbejdspartnere og hinanden med respekt**

"We Care" ses i den måde, vi udvikler nye produkter på. For eksempel når Primo udvikler nye alternativer til miljøbelastende produkter eller processer, der kan være med til at reducere CO²-udledning.

"We Care" kommer også til udtryk i forbindelse med Primos ofte mangeårige samarbejdsrelationer, hvor vi som betroet partner er med til at udvikle vores kunders produkter. Det sker gennem kendskab til kundernes forretning, produktudvikling og ikke mindst udvikling af bæredygtige forretningsmodeller til gavn for vores kunder og miljøet.

Vi passer godt på hinanden, så det er sikkert og trygt at arbejde i Primo.



We are Open-minded



"We are Open-minded" betyder, at vi i Primo er nysgerrige og ivrige efter at afprøve nye muligheder. Nye kunder, nye sektorer og ny teknologi har gennem Primos historie været afgørende for vores udvikling.

- > Vi udfordrer eksisterende måder at gøre tingene på, tester nye ideer og ny teknologi
- > Vi afsøger nye forretningsmuligheder
- > Vi lytter og stiller spørgsmål for at forstå kundens situation og ønsker

Vores omverden er i hastig forandring. Vi ved af erfaring, at de produkter og løsninger, vi producerer i dag, kan blive afløst af nye om blot få år. Vi skal alle i Primo være åbne overfor nye måder at gøre tingene på, og vi skal have tillid og lyst til, at vi med vores mangeårige erfaring kan være med til at skabe fremtidens produkter og forretningsmodeller. Det gør vi gennem seneste teknologi og åbenhed over for nye processer og samarbejdsmodeller.

"We are Open-minded" er afgørende for, at vi kan være omstillingsparate og klar til at hjælpe vores kunder med at nå deres mål.

Ingen af vores kunders problemer er for store eller for små, til at vi kan løse dem.



We are Reliable



"We are Reliable" dækker over, at vi i Primo fremstår troværdige og tillidvækkende - at vi i bund og grund opfører os ordentligt. Primos historie er resultatet af tillid til, at aftaler bliver overholdt, og at vi aldrig går på kompromis med fortroligheden mellem kunder og andre samarbejdspartnere.

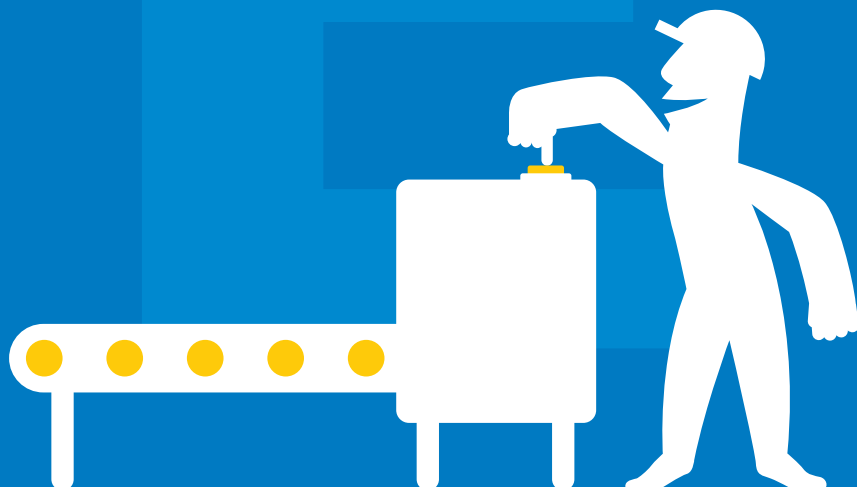
- **Vi er økonomisk velfunderede og troværdige over for alle, vi samarbejder med**
- **Vi overholder vores aftaler og deadlines**
- **Vi er ærlige, tillidvækkende og kommunikerer umiddelbart og ligefremt**

"We are Reliable" kommer blandt andet til udtryk i vores måde at kommunikere på. Vi kommunikerer åbent og ærligt med vores samarbejdspartnere og med vores kolleger på tværs af organisationen.

Vi holder, hvad vi lover, og vi lover ikke mere, end vi kan holde. Hvad enten det gælder pris, levering eller en mødeaftale.



We Execute



Med "We Execute" menes, at vi i Primo er handlings- og løsningsorienterede. Vores knowhow inden for vores forretningsområde sætter os i stand til at kunne træffe rigtige og væsentlige beslutninger og føre dem ud i livet – både internt i Primo og i samarbejde med vores kunder.

- > **Vi tager vare på alle led i processen fra idé og udvikling til levering og opfølgning**
- > **Vi er i konstant udvikling**
- > **Vi tager initiativ og følger op**

At være beslutningsdygtige og aktive sparringspartnere ligger i Primos natur. Vi bygger vores forretning på at træffe de rigtige beslutninger på de rigtige tidspunkter.

Det kan vi blandt andet sikre via en agil virksomhedsstruktur med korte kommandoveje og medarbejdere, der har et stort ansvar for deres eget arbejdsområde.

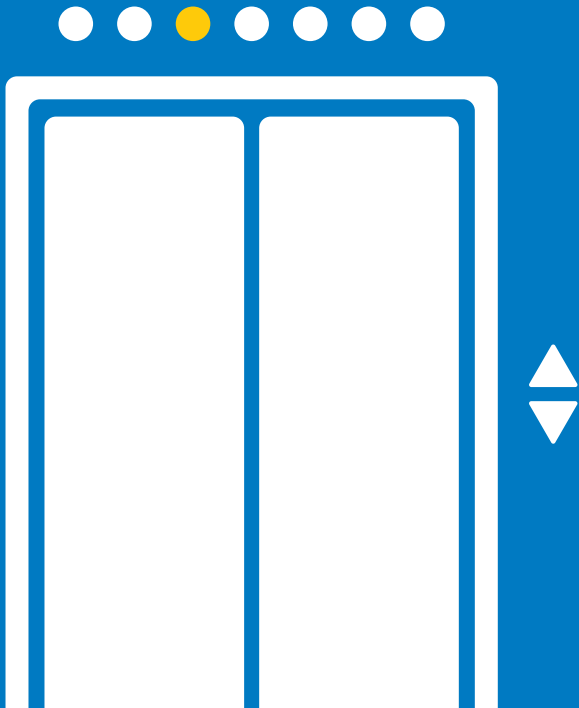
Vi skal med "We Execute" understøtte en kultur i virksomheden, hvor vi er i konstant udvikling samtidig med, at vi har fokus på hele produktionskæden og bæredygtigheden i alle aspekter af vores processer.

Vi udvikler, vi tager ansvar og vi handler.



Primos formål er udtrykt i en sætning, der kort og kontant beskriver, hvad Primos forretning handler om:

VI DESIGNER OG UDVIKLER FREMTIDENS **BÆREDYGTIGE** PROFILER



Primos elevatortale er en sammenfatning af virksomhedens identitet, mål og måde at agere i markedet på. Beskrivelsen er så rammende og kort, at den skal kunne leveres undervejs i en elevator – deraf navnet.

Primo er en markedsledende og dedikeret ekstruderingsvirksomhed. Vi er drevet af ønsket om at skabe en bedre fremtid gennem bedre og mere bæredygtige materialer, baseret på mange års erfaring og gennemprøvede processer. Primo er en privatejet familievirksomhed med styrken og viljen til at investere i fremtiden. Vi behandler vores kunder som langvarige relationer og arbejder konstant på at optimere vores processer med henblik på at understøtte vores kunders forretning og medvirke til den grønne omstilling.

INTER PRIMO A/S
Profiles of tomorrow

